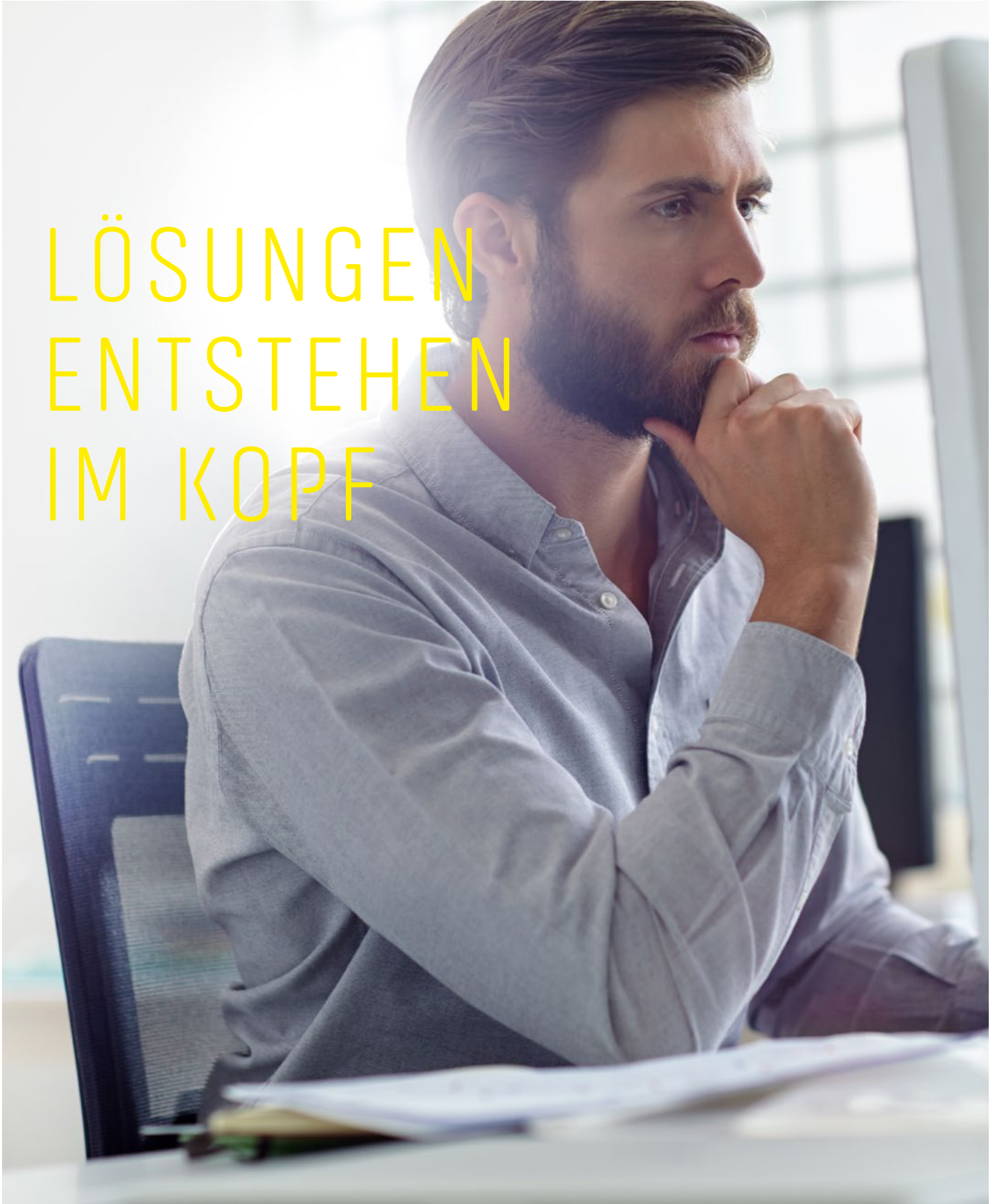


LÖSUNGEN  
ENTSTEHEN  
IM KOPF



# KONTECH – MIT PERSPEKTIVEN WACHSEN



Seit 1997 ist die kontech GmbH mit den drei Kompetenzzentren Singen, Schopfheim und Friedrichshafen bestens aufgestellt in den Regionen Bodensee, Hegau und Südschwarzwald. Unsere bewusst regionale Strategie bietet unseren Mitarbeitern, wie auch unseren Projektpartnern entscheidende Vorteile. Da die Wege kurz sind, ist die Flexibilität groß und die Work-Life-Balance ausgewogen.

Möchten Sie lösungsorientiert arbeiten, verschiedene Branchen kennenlernen, sich weiterbilden und zukunftsweisende berufliche Perspektiven haben? Dann setzen Sie auf kontech als starken, attraktiven Arbeitgeber, der Ihnen Herausforderungen und gleichzeitig Sicherheit bietet.

Wir freuen uns über ein wachsendes Team aus Experten, das täglich motiviert Unternehmen aus verschiedenen Branchen voran bringt.

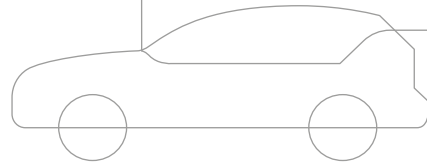
kontech bietet sowohl Berufseinsteigern als auch Experten Karrierechancen. Falls nicht das richtige Profil für Sie in unserem Jobportal dabei ist, macht das nichts, wir freuen uns immer auch über Initiativbewerbungen. Bei uns finden Sie die idealen Voraussetzungen für Ihren erfolgreichen beruflichen Werdegang.

Unsere Unternehmensleitlinien bilden eine beständige Basis für unser Denken und Handeln. Als Partner auf Augenhöhe gegenüber unseren Kunden können wir nachhaltigen Erfolg versprechen – unseren Kunden ebenso wie unseren Mitarbeitern.

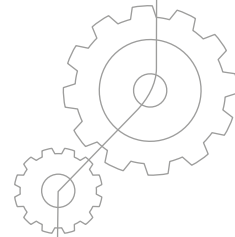
# WAS BIETET MIR KONTECH?

- Interessante Jobs
- Unbefristete Arbeitsverträge
- Tarfigebundenheit
- Übertarifliche Bezahlung
- Betriebliche Altersvorsorge
- Regelmäßige Mitarbeitererevents
- Individuelle Fort- und Weiterbildungsangebote
- Hervorragende Betreuung
- Betriebliches Gesundheitsmanagement
- Flexibilität
- Regionalität
- Flexible Arbeitszeitmodelle
- Karrieresprungbrett

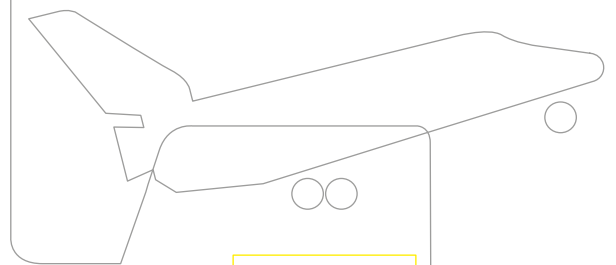
AUTOMOTIVE



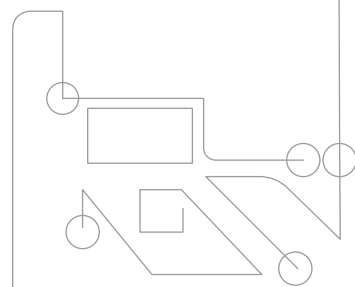
MASCHINEN- & ANLAGENBAU



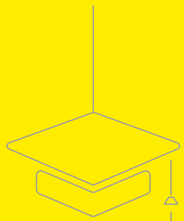
LUFT- & RAUMFAHRT



AUTOMATISIERUNGS- & ELEKTROTECHNIK

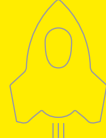


# WIR SIND EIN TEAM



## BERUFSEINSTEIGER

Jeder Anfang bringt viele Fragen und Wünsche mit sich. Wir freuen uns immer über motivierte, junge Mitarbeiter, die bei kontech die Möglichkeit haben, sich schnell weiterzuentwickeln, in dem sie verschiedene Branchen und Arbeitsweisen kennenlernen. Sie werden ein wichtiger Bestandteil des Teams sein!



## JUNIOR EXPERTE

Sie haben bereits einige Jahre Berufserfahrung und wollen noch viele berufliche Ziele erreichen. kontech bietet Ihnen eine Vielzahl an passenden Stellen in unterschiedlichen Wirtschaftszweigen. Damit bleibt Ihre Karriere immer abwechslungsreich und spannend!



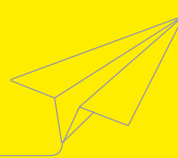
## SENIOR EXPERTE

Beruflich haben Sie schon fast alles erreicht, was Sie sich gewünscht haben. Bei kontech können Sie Ihr Wissen weitergeben und einen Job finden, der Ihre hohe Erwartungen erfüllt. Sie tragen gerne große Projektverantwortung und möchten gefordert werden – wir haben genau die passende Herausforderung für Sie!



## UMSTEIGER

Viele berufliche Werdegänge verlaufen nicht linear. Wir geben Ihnen die Möglichkeit, sich neu zu orientieren und Ihr Wissen und die Berufserfahrung in die Praxis umzusetzen. Wir beraten Sie gerne und zeigen Ihnen interessante und passende Einstiegschancen bei kontech.



## FREIE PARTNER

Sie sind gerne Ihr eigener Chef und müssen gleichzeitig große Herausforderungen meistern. Wir schätzen unsere freien Partner und bieten Ihnen auf Wunsch regelmäßig neue Projekte an. Kontaktieren Sie uns, denn kontech ist immer auf der Suche nach hochqualifizierten Spezialisten!

## WAS MACHT KONTECH SO ERFOLGREICH?

Das sind unbestreitbar unsere Mitarbeiter mit ihrem spezialisierten Fachwissen, immer bereit, das Beste zu geben. Durch die große Anerkennung unserer Mitarbeiter entsteht eine kontinuierliche Motivation, die dem Mitarbeiter selbst und natürlich auch unseren Kunden zugute kommt. Sie verstehen sich als Unternehmerinnen und Unternehmer in eigener Sache und sind nicht nur Mitarbeiter der Zukunft, sondern Mitarbeiter mit Zukunft.

So unterschiedlich auch der Hintergrund und die Ausbildungen unserer Mitarbeiter sind, vereint uns alle die Freude an der Arbeit und der Wunsch, stets die optimalste Lösung für unsere Kunden zu finden.

Von Berufseinsteiger bis Senior-Experte, bei kontech gibt es für alle eine persönliche Perspektive.

## WOHLFÜHLEN UND DIE CHANCEN NUTZEN

***kontech Geschäftsführer Carsten Hoffmann blickt auf 20 Jahre im Unternehmen zurück – und voraus.***

„Nach der Ausbildung zum Industriemechaniker und einem anschließendem Studium in Allgemeinem Maschinenbau, verbrachte ich das erste Jahr als Vertriebsingenieur bei der Basan GmbH in Frankfurt am Main. Daraufhin begann schon meine Karriere bei kontech. 1997 stieg ich als Niederlassungsleiter Schopfheim und Prokurist der GmbH ein, mittlerweile bin ich Geschäftsführer und weiß, dass man es mit Fleiß und Durchhaltevermögen in unserem Unternehmen weit bringen kann. Für mich hat sich in den letzten Jahren auch nie die Frage nach einem Wechsel gestellt. Natürlich war und ist viel Herzblut für kontech dabei und ich fühle mich besonders in der familiären Atmosphäre, die hier herrscht, sehr wohl. Durch die flachen Hierarchien kann man viel mitentscheiden und unsere Wege sind in jeder Hinsicht wohltuend kurz. Wir haben eine traditionelle und beständige Unternehmenskultur, die sich jedoch stets am Zeitgeist orientiert und Innovationen gegenüber offen ist, das ist eine gelungene Mischung, die viel Potenzial hat.“



# VERMITTLUNG VON FACH- UND FÜHRUNGS- KRÄFTEN



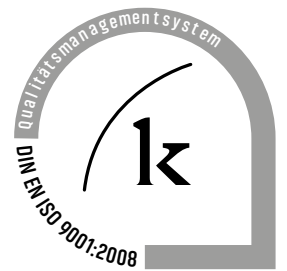
1 BEWERBUNG =  
1000 MÖGLICHKEITEN

Mit der Vermittlung von Fach- und Führungskräften wirkt kontech durch sein großes Netzwerk wie ein Multiplikator. Sie lassen uns Ihre Bewerbung mit Ihren individuellen Vorstellungen zukommen und wir kümmern uns um die komplette Abwicklung und Koordination, bis zur Vereinbarung eines Vorstellungsgespräches.

Risiken und Kosten entstehen dabei selbstverständlich keine für Sie! Wir begleiten Sie gerne umfassend auf Ihrem weiteren Weg im erfolgreichen Berufsleben.

1 KLICK – ZUKUNFT  
AUF EINEN BLICK

Im Jobportal unter [www.kontech.de](http://www.kontech.de) zeigen wir Stellenangebote aus den Bereichen Maschinen- und Anlagenbau, Automotive, Automatisierungs- und Elektrotechnik sowie Luft- und Raumfahrt. Ein Klick öffnet Ihnen den Blick in Ihre berufliche Zukunft im süddeutschen Raum.



## REFERENZEN

Wir freuen uns, dass unsere Partner uns jahrelanges Vertrauen schenken und sind stolz auf viele erfolgreiche Projekte und Herausforderungen.

**kontech GmbH**

Byk-Gulden-Straße 18  
78224 Singen

**tel.** +49 7731 98 71 - 0

**fax** +49 7731 98 71 - 71

**kontech GmbH**

Niederlassung Schopfheim  
Güldenhausen 39  
79650 Schopfheim

**tel.** +49 7622 68 79 - 0

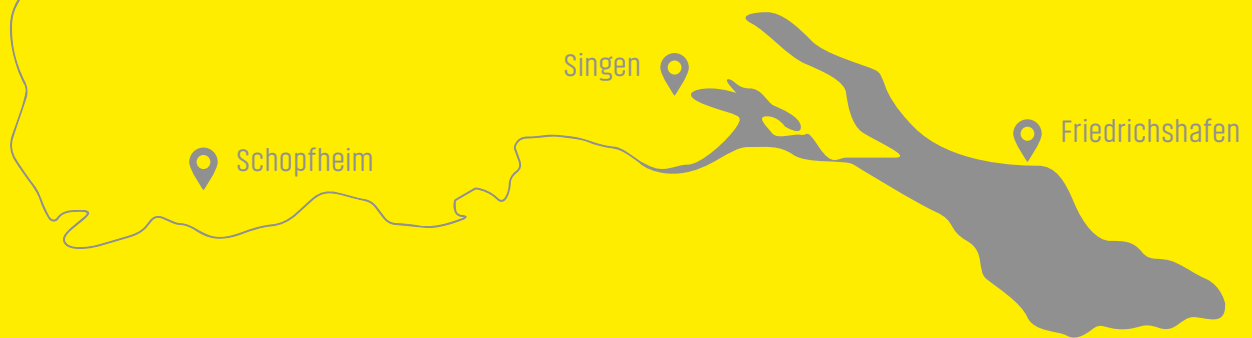
**fax** +49 7622 68 79 - 79

**kontech GmbH**

Niederlassung Friedrichshafen  
Werastraße 54  
88045 Friedrichshafen

**tel.** +49 7541 300 65 - 0

**fax** +49 7541 300 65 - 20



# KONTAKT

[www.kontech.de](http://www.kontech.de)